

Herzlich willkommen in Überlingen.
In einem der schönsten Einrichtungshäuser in der Region.

WO DIE
MEISTERMÖBEL
ZUHAUSE
SIND!

STENGELE[®]
Die Meistermöbel





STENGELE SETZT AUF NACHHALTIGKEIT BEI DER ENERGIE- UND STROMGEWINNUNG



Nachhaltigkeit ist heute ein Modewort. Wir bei Stengele – Die Meistermöbel leben dieses Prinzip schon seit vielen Jahren. Denn mit unserem werkseigenes Mini-Kraftwerk befeuern wir alle unsere Firmenräume. Davon profitieren das Klima und unsere Umwelt. Denn der heimische, nachwachsende Rohstoff Holz ist nun einmal deutlich ökologischer als fossiles Gas oder Öl. Jedes Jahr ersparen wir dem Klima auf diese Weise etwa 40.000 Liter kostbares Heizöl und reduzieren deutlich die Kohlendioxid-Belastung. Zusätzlich geht dieses Jahr auch unsere neue Photovoltaik-Anlage in Betrieb, mit der wir dann gut 60 % unseres Strombedarfs ökologisch erzeugen können.

NÄCHSTER HALT ÜBERLINGEN

Wir sind Margit und Martin Stengele.
Unser Team und wir haben die Lizenz zum anspruchsvollen Einrichten. Die Einrichtungswelt befindet sich in einer Umbruchphase. Da gibt es Menschen, die sich gerne im Internet „möblieren“ lassen wollen und Individualisten, die auf die Erfahrung und das Know-how von Spezialisten vertrauen. Natürlich findet Stengele auch im Internet statt. Aber unsere Kunden schätzen das persönliche Gespräch, unsere sehr persönliche Beratung, die Betreuung ihres privaten Umfeldes über viele Jahre hinweg, bis hin zur perfekten Montage bei Ihnen zuhause. Und natürlich auch unsere Sonderanfertigungen aus unserer hauseigenen Schreinerei, die keine Wünsche offen lassen.

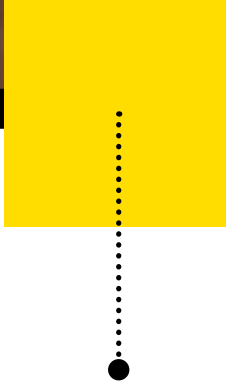
Viel Vergnügen beim Lesen!

Margit Stengele *Martin Stengele*



LOS GEHT'S!

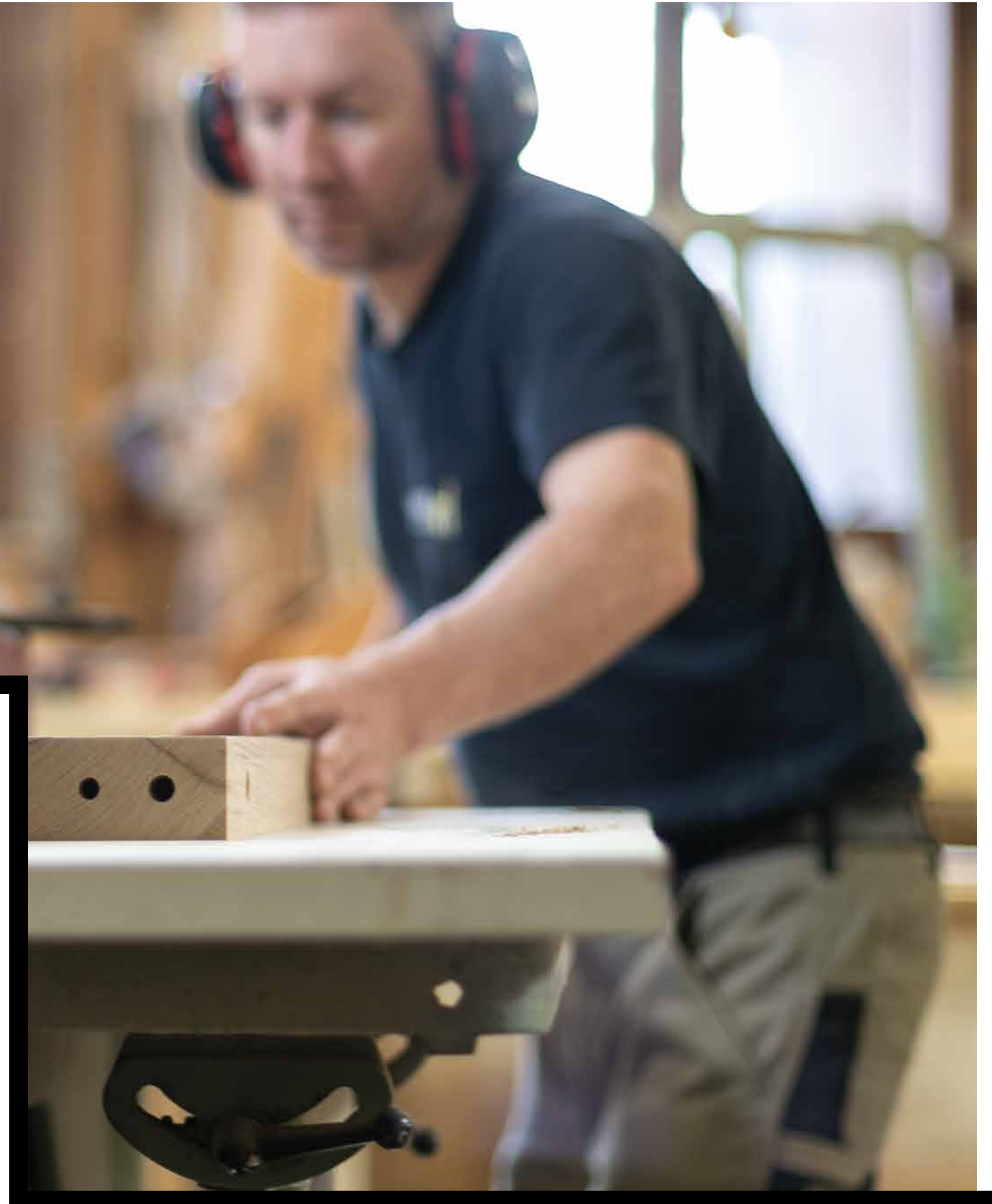
**MEISTERLICHES
HANDWERK.
AUS TRADITION**



Wir arbeiten nach eigenen Entwürfen und auch für Innenarchitekten.
Basis für unseren Erfolg ist unsere langjährige Erfahrung
bei der Suche nach Hölzern mit selten schöner Maserung und idealer
Verarbeitungsqualität.

Die Auswahl der Hölzer überlassen wir nicht dem Zufall. Mit besonders
geschultem Auge für Färbung und Qualität finden wir heraus, welche
Holzteile für Seiten-, Front- und Innenteile am besten geeignet sind.

Entdecken Sie bei uns in Überlingen auch die selten gewordene
Schreinertradition des Bodensees und das Flair des Besonderen.





”

AUF EIN WORT HERR MARTIN STENGELE

Martin Stengele ist Inhaber von Stengele – Die Meistermöbel in Überlingen. Seit 1921 – also seit fast 100 Jahren – werden bei Stengele Meistermöbel gebaut. Martin Stengele führt diese Tradition nun schon in dritten Generation fort. Warum Stengele – Die Meistermöbel so einzigartig ist, erfahren Sie hier in dem kleinen Interview.

Herr Stengele, Was zeichnet Ihr Einrichtungshaus aus und macht es so einzigartig?

Martin Stengele: In erster Linie würde ich sagen, der sehr persönliche und intensive Kontakt mit unseren Kunden. Denn ganz ehrlich: Schöne Möbel finden Sie natürlich bei uns aber auch anderswo. Ich höre immer wieder von unseren Kunden, dass sie es schätzen, mit uns einen Partner an ihrer Seite zu haben, der nicht nur Möbel verkauft, sondern Einrichten versteht. Mag sein, dass das daran liegt, dass wir nicht nur eine Ahnung davon haben, was gute Möbel ausmacht. Wir wissen es.

Was meinen Sie mit „Wir wissen es, was ein gutes Möbel ausmacht?“

Martin Stengele: Um zu erkennen, was Qualität ist, braucht man den notwendigen Background. Als Schreinermeister sehe ich auf den ersten Blick, was ein gutes Möbel ist. Schließlich bauen wir selbst seit über drei Generationen Möbel für alle Wohnbereiche und wissen, worauf es ankommt. Wir planen und arbeiten schon seit Jahrzehnten nach eigenen Entwürfen oder realisieren Wohnraumplanungen gemeinsam mit Innenarchitekten. Alles immer auf höchstem Niveau. Dazu führen

wir ein fein ausgewähltes Programm nationaler und internationaler Markenhersteller, die wir nach unseren strengen Qualitätsansprüchen aussuchen. In Verbindung mit der Möglichkeit, in unserer Schreinerei praktisch jeden Wunsch realisieren zu können, ergibt das eine einzigartige Komposition für Menschen, die sich anspruchsvoll einrichten wollen.

Können Sie uns ein Beispiel nennen für die Kombination aus Schreinerkunst und Markenherstellern?

Martin Stengele: Sicher kann ich das. Nehmen wir einmal einen der wichtigsten Räume neben der Küche – das Schlafzimmer. Viele unserer Kunden finden einfach bei keinem Hersteller Lösungen, die auf die Wünsche und auch die räumlichen Situationen zugeschnitten sind. Irgendetwas passt nie so 100%ig. Dann kommen diese Menschen zu uns. Wir reden miteinander. Wir schauen uns die Räumlichkeiten vor Ort an. Wir entwickeln nach und nach Konzeptionen und Lösungen, die unseren Kunden sozusagen auf den Leib und den Raum geschneidert sind. Wir fertigen individuelle Schranklösungen, Betten, Nachtkonsolen und Kommoden. Aber bei der Auswahl der wichtigsten Komponente für erholsamen und gesunden Schlaf haben wir uns erstklassige Partner ausgewählt: Bei Matratzen und Lattenrostsystemen zum Beispiel die Firma Swissflex. Wir führen nahezu alle Systeme dieses Lieferanten, die sie alle bei uns ausgiebig probeliegen können.

Warum ist es bei Küchen so wichtig, einen Partner zu haben, der eine eigene Schreinerei hat? Das ist doch ein Produkt, das so direkt vom Hersteller gefertigt wird.

Martin Stengele: Küchen sind dafür ein Paradebeispiel! Rund 80 % der in Deutschland gefertigten Küchen werden von einer handvoll Produzenten gefertigt. Im Prinzip wäre es dann doch egal, wo jemand seine Küche kauft, oder? Und eine Küche kostet bei gleicher Leistung mit gleicher Ausstattung und identischem Service praktisch überall gleich viel. Egal, wer mit wieviel Prozenten wirbt. Unter dem Strich steht immer die nahezu identische Summe. Eine Küche ist ein Systemmöbel,

das nach den Wünschen des Kunden und mit der Erfahrung eines Küchenspezialisten geplant wird. Und jetzt kommt das aber: Die Räume sind nicht nach Systemen geschnitten. Und die Wünsche und Anforderungen der Kunden schon gar nicht. Für uns ist das kein Problem. Denn geht nicht, gibt es bei uns einfach nicht. Wenn ein System nicht exakt passt oder unsere Kunden Wünsche haben, die nicht in ein Raster passen, dann bauen wir das ganz einfach – auf den Millimeter genau! Den letztendlich entscheidet neben einer kompetenten Beratung und einer individuellen Planung die perfekte Montage darüber, wieviel und wie lange unsere Kunden Freude an ihrer neuen Einrichtung haben.

Ist die Montage von Möbeln nicht einfach? Das sind doch oft nur ein paar Handgriffe.

Martin Stengele (lacht): Bei einer Polstergarnitur vielleicht. Die tragen wir in die Wohnung, stellen diese an ihren Lieblingsplatz und das war es oft auch. Aber was ist mit Einbaulösungen? An die Montage der Möbel lassen wir nur unsere eigenen, erfahrenen Monteure und Schreiner. Aus gutem Grund. Denn praktisch bei jeder aufwändigen Montage, zum Beispiel bei Einbauschranksystemen und gerade auch bei Küchen kann es immer wieder zu Problemen kommen. Wände und Böden, die nicht gerade sind. Oder eine Schublade, die nicht so läuft, wie sie sollte. Da ist es eben gut, wenn sie dann jemanden vor Ort haben, der sein Handwerk versteht und die notwendigen Handgriffe beherrscht. Gerade bei umfangreichen Montagen ist sozusagen die komplette Kompetenz und Erfahrung unseres Schreinerteams vor Ort. Darauf legen wir und unsere Kunden großen Wert. Und das ein ganzes Möbelleben lang. Denn auch nach dem Kauf ist es entscheidend, einen Partner zu haben, auf den sie sich immer verlassen können. Ein Anruf genügt und die Stengeles kommen.

Vielen Dank für dieses Interview, Herr Stengele.





**KUNDENPROJEKT #1:
EINE NEUE EVENTKÜCHE FÜR DAS
WEINGUT AUFRICHT AM BODENSEE -
AUSSERGEWÖHNLICHE WEINE**

Das Weingut Aufricht liegt in idyllischer Alleinlage im Meersburger Landschaftsschutzgebiet, mit freiem Blick auf den Bodensee. Manfred Aufricht beauftragte bei uns eine neue Küche für seinen Eventraum im 1. Stock des Weinguts.

Die neue Eventküche musste nachhaltig sein, variabel und fahrbar sein, die technischen Anschlüsse mussten abkoppelbar sein, um die Nutzung möglichst schnell ändern zu können.

Involviert war die Berliner Designerin - Caro Zeyer - mit der zusammen ich diese Küche entworfen habe. Caro gab die äußeren Formen vor, meine Aufgabe war es, die gesamte Konstruktion hinter dieses Design zu legen und die praktischen Details abzustimmen.



Nachträglich wurde in der Zeit der Anfertigung noch eine Tafelwasser Aufbereitungsanlage mit 3 verschiedenen Sprudelsorten und Durchlaufkühler eingebaut. Die erforderlichen Lüftungsöffnungen für Kühler und Kohlensäure Druckflaschen wurden in Abstimmung mit dem Anlagenhersteller abgestimmt und fast unsichtbar realisiert. Weil im gesamten Gebäude kein Warmwasser zur Verfügung stand, wurden Kochendwassergeräte der Firma Quooker eingebaut, welche warmes Mischwasser sowie auch Kochendwasser aus einer Armatur bereitstellen.

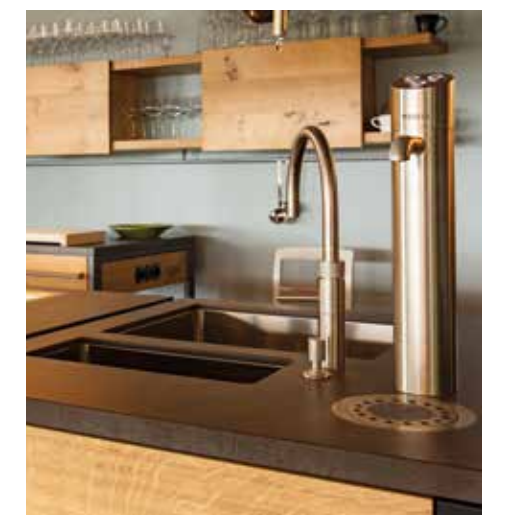
Die Rollen durften am geölten Eichenfußboden nicht reiben, die flexiblen Schläuche mussten nachträglich verkleidet werden, da man in diesem großen Raum auch unter die Küchenmodule schauen kann.

In einem Zeitfenster von insgesamt drei Jahren haben wir diese Küche entworfen und Anfang 2017 realisiert. Die



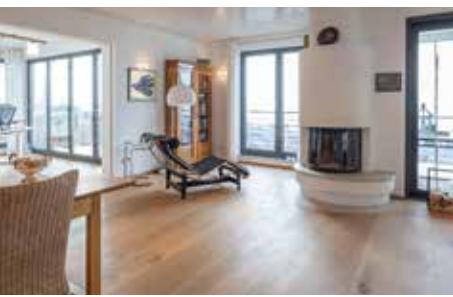
reine Bauzeit war deutlich kürzer als die Planung. Wir haben die Küche in unserer eigenen Schreinerei in Überlingen in zweieinhalb Monaten hergestellt, komplett montiert und einen Probelauf vorgenommen. Am Montagetag haben wir dann mit einem Autokran die 400 - 700 Kilogramm schweren Küchenmodule auf die Terrasse im 1. Stock gehoben und auf eigenen Rädern in die Küche eingefahren. Für die doch sehr große Küche waren an Ende nur 4,5 Stunden Montagezeit notwendig.

Die Küche ging dann mit Spitzenkoch Helmut Feuerlein in die Feuertaufe. Ein wirklich schöner Abend, der von den Gästen auch sehr honoriert wurde. Etwa 80 Gäste wurden mit unserer Küche mit einem tollen Menü bekocht. Und das, obwohl die Küche eigentlich mit handelsüblichen Haushaltsgeräten der Firma Gaggenau bestückt ist, die aber über eine sehr gute Leistungsdichte verfügen.



**ZU GAST BEI
UNSEREN KUNDEN**

Einrichtungen so realistisch und authentisch wie möglich zu zeigen, gelingt am Besten mit Bildern von Referenzen. Denn sie verbieten die Möglichkeit, Dinge zu manipulieren oder mit wenig realistischen Raumsituationen zu arbeiten. Die gezeigten Einrichtungen sind im wahrsten Sinne des Wortes „live“ fotografiert und bieten höchste Authentizität.



KUNDENPROJEKT #2

Was bisher als Ferienwohnung genutzt wurde, sollte nun alltagstauglich werden. Die Oberschränke der schicken Küchenzeile wurden auf maximale Höhe geplant und mit elektrischen Falttüren ausgestattet. Das Homeoffice mit der Interlücke Studimo-Wand wurde durch eine Schiebetüre abgetrennt. Die nachträglich eingebauten Innenschubkästen nehmen die Hängeregister auf und wurden passend zur Bibliothek in unserer Schreinerei gefertigt.



KUNDENPROJEKT #4

Bei Stengele denken wir gerne auch in und um die Ecke. Wie zum Beispiel bei dieser wunderschönen Garderobe für einen unserer Kunden. Unsere Aufgabe war es, den Raum optimal zu nutzen mit viel Stauraum für Kleidung und „Alltägliches“. Entdeckt hat er diese wirklich einzigartige Raumlösung bei Stengele. Natürlich nicht von der Stange, sondern geplant und gefertigt in unserer hauseigenen Schreinerei. Luftige weiß-matte Fronten wurden hier kombiniert mit warmen Hölzern. Alles millimetergenau eingepasst und montiert ohne Fugen und Spalten. Einfach perfekt – typisch Stengele – Die Meistermöbel.



KUNDENPROJEKT #3

Was vorher eine kleine Küche mit Speisekammer war, ist jetzt eine helle, große Traumküche mit viel Stauraum und ausgestattet modernster Technik. Um Platz zu schaffen wurde eine Wand herausgebrochen und zwar so, dass die Böden erhalten werden konnten. Um den Rest der Wohnung vor Staub zu schützen wurde eine Folienwand während der Abbrucharbeiten aufgebaut. Und die schöne Aussicht aus der Küche blieb auch erhalten.



KUNDENPROJEKT #5

Fein, klein, mein! Wir verkneifen es uns, Ihnen dieses Gästebad zu zeigen, bevor wir dieses planen und umsetzen durften. Heute ist es ein Prunkstück der Wohnung. Alles individuell geplant und umgesetzt in unserer Schreinerei. Die Gäste dürfen nun kommen – und staunen!





DEIN STIL. DEINE KÜCHE.

Die 5 Sterne Kompetenz von „Ambienta“: Qualität, Kompetenz, Service, Planung, Preis. Mit einer Ambienta-Küche erhalten Sie beste Materialien und erfüllen sich höchste Ansprüche an Funktionalität und Komfort. Elegantes Design gepaart mit handwerklich perfekte Arbeit zeichnen eine Ambienta-Küche aus. Harmonie und Perfektion bis ins Detail. Erdacht und gefertigt in Deutschland. Geplant, geliefert und meisterlich bei Ihnen eingebaut von Stengele.

Entdecken Sie bei uns Ihre Traumküche. Wir zeigen Ihnen Küchen, die sich ganz nach Ihren Wünschen planen lassen. Damit Sie sich in Ihrer Küche jeden Tag zu Hause fühlen!



Ambienta
Die ★★★★★ Küche



next125



GAGGENAU

HEISSER BACKSTEIN – HEISSE SACHE. PIZZA, WIE VOM ITALIENER.

Steinbacköfen werden traditionell von unten befeuert, die Hitze überträgt sich dabei durch den Steinboden. Dasselbe Prinzip verwendet Gaggenau bei seinen Backsteinen. Ein separates Heizelement erhitzt den kompakten Keramikstein von unten auf Temperaturen von bis zu 300°C. Flammkuchen, Pizza und Brot gelingen auf diese Weise ebenso köstlich, wie es sonst nur der Elsässer, Neapolitaner oder Landbäcker versteht.

Beim Kauf einer frei geplanten Küche mit einem GAGGENAU Backofen gibt es den Original Gaggenau-Backstein im Wert von 380 Euro gratis dazu!



Zum Beispiel: Gaggenau Kombi-Dampfbackofen der 200er-Serie mit Selbstreinigung. Beim Kauf einer frei geplanten Küche: Jetzt inklusive Gaggenau-Backstein im Wert von 380 Euro!



MEISTERLICH!

Bei Stengele sind die guten Marken zuhause.

next125

Ambienta
Die ★★★★★ Küche

GAGGENAU

Miele

GUTMANN

berbel

BLANCO

Quooker
DER KOCHEND-WASSER-HAHN

NEOLITH

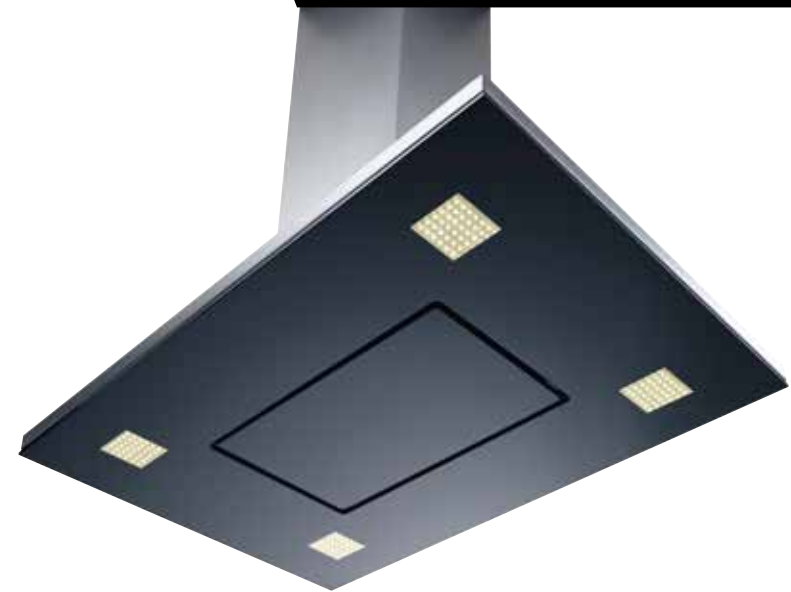
SILESTONE
by COSENTINO



DUNSTABZUG MIT INTEGRIERTEM SOUNDSYSTEM.

Mit dem integrierten Soundsystem aus dem Hause T+A bietet die Dunstabzugshaube berbel Skyline Edge Sound puren Genuss für alle Sinne. Sie verwöhnt den Besitzer nicht nur mit frischer Luft für die Nase sondern auch perfektem Klang für die Ohren. Ideal für alle, die ihre Küche als Lebensraum verstehen und schätzen. Die notwendige Technik ist unsichtbar in das moderne Design der Skyline Edge mit Liftfunktion, LED-Kochfeld- und Effektbeleuchtung integriert. Ausgezeichnet mit dem ICONIC AWARDS 2018: Innovative Interior.

berbel



INNOVATIVE ABLUFTSYSTEME.

GUTMANN-Hauben sind Unikate – individuell geplant und speziell für unsere Kunden hergestellt. Sie stellen das Ergebnis progressiver Ideen, konsequenter Leistungsorientierung und ausgeprägten Stilbewusstseins dar und erfüllen die mannigfaltigen Ansprüche einer modernen Lebensführung. Mit klar definierten Formen, hochwertigen Materialien und innovativer Technik bietet GUTMANN einzigartige Lösungen für den Lebensraum Küche. Gerade im Bereich der Ablufttechnik bietet GUTMANN Lösungen, die in ihrer Art einmalig sind. Welche das im Detail sind, erklären wir Ihnen gerne – bei Stengele in Überlingen.

GUTMANN



ALLES OFFEN – ALLES TROCKEN. DANK AUTO OPEN.

Was macht Ihr Geschirrspüler eigentlich, wenn er fertig ist? Meistens piept er und wartet darauf geöffnet zu werden. Warum? Weil ein Öffnen des Geschirrspülers dafür sorgt, dass das Geschirr besser trocknen kann. Weil warme Dämpfe abziehen können und nicht als Wassertropfen auf dem Geschirr bleiben. Miele auto open macht das ganz automatisch. Intelligente Lösungen – typisch Stengele.

Miele

Quooker[®]
DER KOCHENDWASSERHAHN

DER NEUE QUOOKER CUBE: 5x WASSER AUS EINEM HAHN.

Die Heißwasserarmatur, die auf Knopfdruck 100°C kochendes Wasser aus dem Hahn liefert, gehört längst fest zur Basisausstattung hochwertiger Küchen. Nun greift der Quooker mit seiner neuesten Produktvariante auch den Markt der SodaStreams und Wasserkisten an: der Quooker CUBE ist da – und mit ihm eine Armatur, aus der nicht nur warmes, kaltes und kochendes Wasser, sondern zusätzlich auch gekühltes, gefiltertes, sprudelndes und stilles Wasser kommt. Alle aus einem Hahn – zu erleben bei Stengele – Die Meistermöbel in Überlingen.



Nach wie vor lässt sich auf zweimaligen Knopfdruck hin – und somit gesichert gegen unvorsichtige Bewegungen – kochend heißes Wasser aus der Quooker CUBE-Armatur entnehmen...



... und direkt im Anschluss gekühltes gefiltertes sprudelndes oder stilles Wasser.

5x Wasser
• warm
• kaltes
• kochendes
• sprudelnd
• still

Schlicht und stilvoll, das ist swissbed ambiente. Die Konzentration auf das Wesentliche lässt Raum für Individualität und die eigene Note.



Technisch ausgefeilt und doch ein starkes Design-Statement: swissbed lounge punktet mit einer klaren Formsprache und der warmen Wirkung edler Hölzer.



Mit der intelligenten bridge® Technologie beginnt ein neues Kapitel moderner Schlafkultur. Das patentierte System von Swissflex ermöglicht eine vollautomatische und optimale Anpassung an den menschlichen Körper – unabhängig von Statur und Gewicht. Die freischwingende Liegefläche entlastet effektiv in Problemzonen wie dem Schulterbereich und stützt den Körper gleichzeitig an den richtigen Stellen – und zwar über die gesamte Liegefläche. Das wird durch eine erhöhte Interaktion zwischen den klassischen Bettzonen – Kopf, Schulter, Becken sowie Beine – möglich. Das Ergebnis ist ein herrlich schwereloses Liegegefühl und eine rundum gesunde Schlafposition in jeder Lage.



STARKE UNTERSTÜTZUNG
Unsere patentierten Wellenfeder sind tragende Elemente, die Druck über die gesamte Bettbreite ausgleichen. Gleichzeitig erfolgt dabei eine automatisch bedarfsgerechte Unterstützung – unabhängig von der Schlafposition und Körperform.



SCHULTERKOMFORTZONE
Elastische Schulterkomfortzone für maximale Druckentlastung bis 80 mm Einsinktiefe.



STAND ALONE-KONSTRUKTION
Diese rahmenlose Unterfederung ist als Stand alone-Version ein effektvolles Design-Statement. Sie kann aber auch in jedes klassische Bettgestell integriert werden.

FINEST SLEEPING TECHNOLOGY

Viele gute Dinge kommen aus der Schweiz und genießen einen ausgezeichneten Ruf in der ganzen Welt, so auch die Produkte der Schweizer Manufaktur Swissflex. Seit Jahrzehnten steht das traditionsreiche Unternehmen für ausgezeichnete Materialien, solides Handwerk und die Innovationen der Schweizer Ingenieure. Für die perfekte Ergonomie sorgen die innovative Unterfederungen. Die neueste Technologie – bridge® – ist das revolutionäre Ergebnis jahrelanger Entwicklung und passt sich jeder Belastungssituation optimal an. Für jede Körperform und in allen Lagen. Erleben Sie puren Schlafgenuss live – natürlich bei Stengele – Die Meistermöbel.



IHR LUXUS-DOMIZIL FÜR ERHOLSAMEN SCHLAF

Dieses Bett erfüllt in nahezu allen Lebensphasen höchste Ansprüche an Stil, Komfort und Funktionalität. Es verbindet die Optik eines Design-Polsterbettes diskret mit technologischer Raffinesse und einem Höchstmaß an Komfort. Die technische Ausstattung ist ebenso unsichtbar wie beeindruckend: Zahllose Verstell-Optionen von Bettrahmen und -untergestell garantieren bei jeder Befindlichkeit eine optimale Lage. Liege- und Sitzpositionen lassen sich dabei ohne fremde Hilfe vom Bett aus über eine Funk-Fernbedienung komfortabel einstellen. Die Betreuung von Menschen mit körperlichen Beschwerden wird durch die stufenlose Anpassung der Bethöhe bis auf 60 cm deutlich erleichtert. Zudem sorgen fixierbare Rollen für maximale Flexibilität. Und wenn sich der Einrichtungs-Stil mit den Jahren ändert: Das Residenz wächst auch optisch mit und ist problemlos neu bezieh- und umrüstbar.



JEDES SCHRANKSYSTEM EIN UNIKAT.

raumplus ist ein Familienunternehmen und fertigt mit Leidenschaft Gleittüren, Raumteiler, Schranksysteme, Schieberegele, High- und Sideboards mit höchstem Anspruch an Qualität und Design. Jedes Möbel, das die Produktion verlässt, ist individuell und auf Maß gefertigt. Sonderlösungen jenseits von Standards gehören für uns zum täglichen Leben dazu. Ob Eckschrank, Schiebetüren in der Dachschräge, begehbare Kleiderschrank, Glasschiebetüren, Dreh- und Falttüren als praktische Raumlösung in der Küche. raumplus macht es möglich! raumplus macht glücklich!



Platzsparend und immer alles griffbereit: das Dressglidersystem mit der fahrbaren Kleiderstange. Intelligente Lösungen – natürlich von Stengele – Die Meistermöbel.



raumplus
raumplus Schranksysteme



Die Zirbe, auch Arve genannt, ist ein Charakterbaum der alpinen Hochlagen und ein Sinnbild der Ruhe und Harmonie. Ausgewählte Zirbenhölzer und Handwerk in Vollendung erfüllen höchste Ansprüche. Ihre Form und Verarbeitung beweisen zeitlose Klasse.

ANREI®
ECHT. SEIT 1894

IM EINKLANG MIT DER NATUR.

Dieses metallfreie Bett, gefertigt mit Zinken als Rahmenverbindung und ausgestattet mit speziell von Anrei entwickelten Holzschrauben, überzeugt auf ganzer Linie durch seine schlichte Eleganz. Wie Untersuchungen zeigen, können Metalle das natürliche Erdmagnetfeld über den Schlafplatz verändern. Der Verzicht auf metallische Bauteile erhöht den Erholungswert während des Schlafes und beugt Schlafstörungen sowie Herz-Kreislauf-Beschwerden vor. Besonders erholsame Nächte bringt ein Bett aus massiver Zirbe, denn das hochalpine Holz reduziert nachweislich den Pulsschlag um etwa 3.500 Herzschlägen pro Tag; das entspricht etwa einer Stunde Herzarbeit!



LEBENDIGE VIelfALT.

Phantasievoll, individuell, ökologisch, wandelbar – das Design von brühl ist so facettenreich wie das Leben selbst. Unter der Leitung von Creative Director Kati Meyer-Brühl entstehen Entwürfe in international verständlicher Formsprache. Ihr Spektrum reicht von poetischer Heiterkeit und eleganten oder dekorativen Kreationen bis hin zu geometrischer Klarheit und Transparenz. brühl-Möbel sind wandelbar, anpassungsfähig und ausgerichtet auf die Bedürfnisse von Mensch und Umwelt.



brühl



Mit FLY liegen Sie in jedem Falle richtig. Dank der soliden, aber raffiniert kaschierten Fußkonstruktion gleiten Sie schwebend ins Reich der Träume. Dazu Rahmen und Kopfhaupt aus wunderschönen massiven Hölzern, natürlich gewachst und geölt, mit sanft gerundeten Kanten, stabilen Verbindungen.



SIXTEMATIC Schmuck- und Sammlerschrank: Die Schlichtheit und klare Formensprache, zusammen mit den aus verschiedenen Holzarten gefertigten Schubladen, betonen den bunten Design-Charakter dieser Kommode. In den kleinen Schubladen können diverse Unterlagen, Skizzen, Pläne, Prospekte und andere „Schätze“ wie Schmuck, Uhren, Münzen und verschiedene Sammlerstücke aufbewahrt werden.

**ENTSPANNT RELAXEN.**

Gönnen Sie sich etwas Ruhe. Mit den Relaxsesseln von Himolla. Mit vielen Relaxfunktionen und Aufstehhilfen. Machen Sie es sich bequem!



Das Stehpult SIXtematic ist stilvoll, funktionell und vielseitig. Egal ob im Empfangsbereich, Konferenzraum, im Büro oder im Bibliothekszimmer, es macht überall eine gute Figur. Die Schübe, in verschiedenen Holzarten und das Regal helfen Ihnen, Ihre Unterlagen in organisierter Form aufzubewahren. Es kann als Rednerpult, zum Schreiben, Lesen oder zur Arbeit mit dem Notebook verwendet werden.

**MASSIVE LIEBHABERSTÜCKE.**

sixay furniture ist eine internationale Möbelmarke, die für handwerklich, aus edlen Massivhölzern gefertigte Möbel im zeitlos schönen Design steht, deren Anblick, Qualität und Komfort das Herz von Kennern und Liebhabern höher schlagen lässt. Die feine Verarbeitung und sorgfältige Materialauswahl garantieren die Langlebigkeit der formschönen Möbel. Die Holz Auswahl umfasst Buche, Kernbuche, Ahorn, Eiche, Esche, Kirsche, Birne, Nuss, Schwarznuss und Zwetschge, wobei zur Pflege nur Naturfarben, -öle und -wachse verwendet werden.

sixay
FURNITURE

COR

**55 JAHRE CONSETA – BIS ZU
18% JUBILÄUMSRABATT**

Anfang der sechziger Jahre entwarf Friedrich Wilhelm Möller das zukunftsweisende Polstermöbelsystem Conseta. Im Laufe der Jahrzehnte wuchs Conseta leise, aber mächtig zum internationalen Bestseller und Designklassiker. Zum 55. Geburtstag gibt es Conseta in einem Sonderleder und Sonderstoff in vielen Farben mit Preisvorteilen von bis zu 18%!*



*gilt nur für Neuaufträge. Nicht kombinierbar mit anderen Aktionen.



Sessel Cordia Lounge



Polstergruppe Mell Lounge



Polstergruppe Pilotis



cube – auf dem Weg zum Designklassiker. Sideboard, Kommode, Solitärschrank, Raumteiler oder Lowboard? Unser in jeder Hinsicht individualisierbares Möblierungskonzept cube gilt aus vielen guten Gründen schon heute als junger Designklassiker. Seit seiner Premiere 2002 kontinuierlich weiterentwickelt, bildet es inzwischen sogar eine ganze Programmfamilie, bestehend aus cube gap, cube fine, cube change und cube play für ergänzende wandhängende Konfigurationen.

MIT FREIHEIT, FREUDE UND MUT

Mut ist: konsequent minimalistisch und damit zeitlos zu gestalten. Freiheit heißt: Einfachheit zu leben und Vielfalt zu bieten. Freude bedeutet: mit Hingabe und echtem Handwerk in Deutschland zu fertigen.

Mut. Freiheit. Freude. Oder einfach: interlücke!



studimo ist ein ausdrucksstarkes und modernes Möbelprogramm. Ob als Regal, eleganter Raumteiler, Mediawand, Wandbibliothek oder zeitloses Sideboard, studimo ist immer einzigartig. studimo schafft Platz, bringt Ordnung in den Wohnbereich und sorgt für die Aufbewahrung von Dingen, die einen attraktiven Platz verdienen.



Kein Geheimnis: Die Schränke unserer base-Kollektion gehören zur Grundausstattung aller, die Interlücke-Qualität schätzen, solide Funktionalität wünschen und ihren Kleiderschrank nicht nur schön, sondern in allen Aspekten schlicht und ökonomisch planen wollen.

Grund genug, den Erstentwurf kontinuierlich weiterzuentwickeln – ihn mit aufliegenden Türen und einer erweiterten Innenausstattung anzubieten, die Einlegeböden, Schubkästen und Auszüge umfasst. In einem besonders puristischen Design werden die Schränke innen und außen durchgängig in weiß ausgeführt. Für akzentuierter gestaltete Entwürfe können die Außenflächen und Fronten auch in allen Mattlack-Farben geplant werden.



Je puristischer ein Möbel ist, umso hochwertiger muss die Design-, Verarbeitungs- und Materialqualität sein, ein Prinzip das besonders für jorel gilt. Denn feine, 4mm Fronten und Seitenwangen – übrigens passend zu den neuen Interlücke-Schubkastenzargen – verzeihen keine Fehler. Deshalb kommen bei jorel ausschließlich echte Materialien zum Einsatz, vom sanften Mattlack, über Glas und Aluminium bis zum warmgewalzten Edelstahl silvertouch und edlem Marmor. Die geometrische Formensprache liegt auf der Betonung der Vertikalen. Eine prägnante, senkrechte Griffvoute und schmale, nach oben überstehende, 45 und 60 cm breite Drehtüren sind deshalb typisch für jorel. Und Asymmetrie sorgt für Spannung. Die Griffvoute und die Schubkästen sind deshalb stets links oder rechts angeordnet oder die Fronten unterschiedlich breit. Kein Griff oder keine hohen Sockel lenken den Blick von der puristischen Gestaltung und den edlen Materialien ab. Prägnante Abdeckplatten sind subtil erst auf den zweiten Blick hinter den überstehenden Fronten und Seitenwangen sichtbar.



EIN RAUM SAGT MEHR ALS 1000 WORTE VOR ALLEM ÜBER UNS SELBST

Wohnen fängt nicht beim Möbelkauf an.

Ihr Zuhause spiegelt in gewisser Weise wider, wer Sie sind und was Sie mögen; wie Sie wohnen visualisiert einen Teil Ihrer Persönlichkeit. Einige Menschen sammeln gerne Dinge, andere leben und lieben Musik, manche sehen gerne alte Filme an. Ein gutes Einrichtungskonzept wird darauf eingehen, weil eben alles seinen Platz braucht – auch die Seele eines Raumes.

Genau deshalb sollten Sie sich Ihr Zuhause so einrichten, dass Sie sich rundum wohl fühlen und jeden Tag gerne nach Hause kommen.

Ob das Wohnzimmer als Familienort, das Schlafzimmer zum Entspannen und Zurückziehen oder die Küche fürs Kochen und das gemeinsame Essen: Wir wohnen und leben in unserem Zuhause – in jedem einzelnen Raum. Und so sollten diese dann auch eingerichtet sein.

Stengele – Die Meistermöbel entwickeln mit Ihnen zusammen individuelle Wohnkonzepte, die zum Leben einladen und Ihre Persönlichkeit unterstreichen.



WOHNEN IST MEHR.



IN MEISTERLICHEN HÄNDEN

Von der Küche, über Böden und Wandverkleidungen, Sound- und Lichtsystemen, Installationen, Umbauten und Sanierungsmaßnahmen bieten wir unseren Kunden ein Leistungspaket an, das in seinem Spektrum einzigartig ist. Unsere Einrichtungs- und Küchenspezialisten nehmen sich Zeit für Sie und Ihre Wünsche. Wir beraten, planen, koordinieren und montieren mit einem Höchstmaß an Perfektion. Bei Stengele ist Ihr Zuhause immer in den meisterlichen Händen. Versprochen!

Ganz neu im Sortiment bei Stengele: traumhafte Globen in allen nur erdenklichen Größen und Varianten. Entdecken Sie die Welt!
Mit Stengele – Die Meistermöbel in Überlingen.



10 STARTER-KÜCHEN ZUM START-SPAR-PREIS!

Im Durchschnitt gibt der Deutsche gut 6.500 Euro für eine neue Küche aus. Ab und zu werden wir gefragt, ob es denn bei Stengele auch Küchen zu diesem Preis gibt. Hier unsere Antwort:

Das kommt natürlich ganz darauf an, wie groß Ihre neue Küche werden soll. Und auch auf die Materialien und die Ausstattung Ihrer neuen Küche. Grundsätzlich gilt aber: Bei vergleichbarer Ausstattung, Planung und Leistung bezahlen Sie bei uns nicht mehr, als anderswo. Aber garantiert mit kompetenter Planung und perfekter Montage durch unsere Schreiner. Probieren Sie es doch einfach aus: liegt Ihr Küchenbudget unter 10.000 Euro? Dann treten wir gerne den Beweis an, wie leistungsfähig wir

sind. Bewerben Sie sich jetzt direkt bei uns. Sie werden begeistert sein, wie viel Küche Sie für wenig Geld bekommen – bei Stengele – Die Meistermöbel.

STARTER-KÜCHE
Inklusive kompetenter Planung!
Inklusive Lieferung! Inklusive Montage!
IHR MAXIMALBUDGET:
9.999.-*

Ambienta-Beispielküche in Corona Titan met. geschliffen kombiniert mit Onyxschwarz, Arbeitsplatte in Stahl dunkel Nachbildung, Aufbaumaß ca. 300 cm + 447 cm, ausgestattet mit SIEMENS-GERÄTEN:
• Einbau-Umluft-Backofen mit Schnellaufheizung HB510ABR1, Energie-Effizienzklasse A (Spektrum: von A+++ bis D) • Einbau-Kühl-Gefrier-Kombination mit 3 Gefrierschubladen KI87VVF30, Energie-Effizienzklasse A++ (Spektrum: von A+++ bis D) • SIEMENS Induktionskochfeld mit integriertem Kochfeldabzug • inklusive Edelstahlspüle und Armatur.

Preis inkl. Lieferung und Montage: 9.999,- Euro

Wärmeschublade, Mikrowelle und Geschirrspüler gegen Aufpreis, ohne Dekoration, Beleuchtung, Zubehör, Beimöbel)



Kommoden und Anrichten Modell Farn



GANZ GEPFLEGT SPEISEN.

Stengele – Die Meistermöbel bittet zu Tisch. Mit fein ausgewählten Kollektionen und Ideen für Ihr Speisezimmer. Machen Sie es sich bequem. Wir freuen uns auf Ihren Besuch!



Tisch Varus



Tisch SR1



KFF®



Stuhl Maverick



Mit der großen Tafel Big Antony ist Anrei erneut ein Coup gelungen. Der Tisch mit der ausgefallenen Platte, der Platz auch für große Gesellschaften bietet, fand vom Start weg regen Anklang bei unseren Kunden.

ANREI
ECHT. SEIT 1894

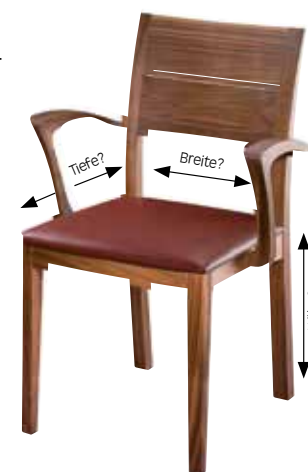


Das neue Speise- und Wohnprogramm „Puro“ überzeugte auf ganzer Linie. „Puro“ ist ein gelungener Mix aus modernem Design, Gemütlichkeit, großer Planbarkeit und bestem Preis-/Leistungsverhältnis. Die markanten Hölzer Wildkernbuche und Balkeneiche als auch die Kombinierbarkeit mit Lack- und Hochglanzfronten schaffen vielfältige optische Möglichkeiten.



SITZT WIE ANGEKOSSEN!

Wenn die Kleidung tadellos sitzt, fühlen wir uns in unserer Haut wohl. Dasselbe gilt für den Stuhl Caresse: darauf sitzt es sich garantiert vollendet gut. Er passt nämlich nicht nur wie angegossen, sondern ist es auch: Dieser „Rückenschmeichler“ wird in Breite, Höhe und Tiefe individuell auf Ihre Maße eingestellt. Damit Sie immer richtig und bequem sitzen. Und optisch haben Sie ebenfalls die Wahl: eben rundum Perfektion.



CARESSE
Holzmanufaktur GmbH



BUNT WIE EIN REGENBOGEN!

Dürfen wir vorstellen? Das ist Arco Iris. Unser Bestseller unter den Stühlen. Zum Einen, weil er sich in Farbe, Material und Ausführung an die Wünsche unserer Kunden anpasst. Zum Anderen, weil er so unheimlich bequem und komfortabel ist – das alles zu einem fairen und erstaunlich günstigen Preis. Probesitzen jetzt bei Stengele!

Übrigens: Mit jedem verkauften Stuhl aus dem Stuhlprogramm ARCO IRIS unterstützen wir die Fundacion „Arco Iris“ (zu deutsch: „Regenbogen“), die sich in La Paz / Bolivien um Straßenkinder kümmert.

www.foerderverein-arco-iris.de



... **ANGEKOMMEN!**

STENGELE®
Die Meistermöbel
88662 ÜBERLINGEN

Geschenke und Accessoires
Eigene Schreinerei
Einrichtungen
Markenküchen
Service



Owinger Straße 10 · Telefon (0 75 51) 6 36 42 · www.stengele-meistermobel.de · Öffnungszeiten: Mo. – Fr. 9.30 – 12.30 + 14 – 18 Uhr · Sa. 9.30 – 14.00 Uhr